

**Российская Федерация
Республика Алтай
Администрация
муниципального образования
«Чойский район»**

**Россия Федерациязы
Алтай Республиканын
«Чой аймак»
муниципал тозолмо
администрациязы**

ПОСТАНОВЛЕНИЕ

Ј Ò П

29 мая 2020 года

с. Чоя

№ 259

О согласовании размещения объекта на землях или земельных участках, находящихся в государственной или муниципальной собственности, без предоставления земельных участков и установления сервитутов

В соответствии с пунктом 3 статьи 39.36 Земельного Кодекса Российской Федерации, пункта 2 статьи 3.3 Федерального закона от 25.10. 2001 №137-ФЗ «О введении в действие Земельного Кодекса Российской Федерации», на основании постановления Правительства Российской Федерации от 03.12.2014 № 1300 «Об утверждении перечня видов объектов, размещение которых может осуществляться на землях или земельных участках, находящихся в государственной или муниципальной собственности без предоставления земельных участков и установлении сервитутов», постановления Правительства Республики Алтай от 13.08.2015 № 244 «Об утверждении Порядка и условий размещения объектов, виды которых устанавливаются Правительством Российской Федерации, на землях или земельных участках, находящихся в государственной или муниципальной собственности, без предоставления земельных участков и установления сервитутов», Администрация муниципального образования «Чойский район»

ПОСТАНОВЛЯЕТ:

1. Согласовать Публичному акционерному обществу «Ростелеком» размещение волоконно-оптической линии связи, для размещения которой не требуется разрешения на строительство, местоположение: село Паспаул - село Салганда на земельных участках, находящихся в государственной собственности, без предоставления земельных участков и установления сервитутов;

1.1. использование земельных участков прекращается со дня предоставления земельного участка физическому или юридическому лицу;

1.2. не использовать земельные участки для строительства или реконструкции объектов капитального строительства.

2. Публичному акционерному обществу «Ростелеком»:

- соблюдать особые условия использования земельных участков в охранных зонах действующих инженерных сетей;

- в случае ликвидации указанного объекта публичному акционерному обществу «Ростелеком», получившему разрешение на использование земель для размещения объекта, в месячный срок уведомить администрацию муниципального образования «Чойский район»;

- в случае, если использование земельных участков, находящихся в государственной или муниципальной собственности, на основании разрешений на использование земель или земельных участков привело к порче либо уничтожению плодородного слоя почвы в границах таких земель или земельных участков, лица, которые пользовались такими землями или земельными участками, обязаны:

1) привести такие земли или земельные участки в состояние, пригодное для их использования в соответствии с разрешенным использованием;

2) выполнить необходимые работы по рекультивации таких земель или земельных участков.

3. Направить копию настоящего Постановления в течение десяти дней со дня его принятия в Управление Росреестра по Республике Алтай.

4. Схема расположения земельных участков на кадастровом плане территории является обязательным приложением к настоящему постановлению, прилагается.

5. Настоящее постановление вступает в силу с момента его подписания.

6. Срок действия настоящего постановления составляет один год.

7. Контроль за исполнением настоящего постановления возложить на Заместителя Главы администрации муниципального образования «Чойский район» по сельскому хозяйству, начальник отдела сельского хозяйства, имущественных и земельных отношений администрации муниципального образования «Чойский район».

Глава муниципального образования
«Чойский район»

М.Ю.Маргачёв

Утверждена постановлением

от « 29 » 05 2020г. № 259

Схема размещения земельного участка на кадастровом плане территории

Условный номер земельного участка:	:ЗУ2	
Площадь земельного участка:	9220 кв.м.	
Обозначение характерных точек границ	Координаты, м	
	Х	У
1	2	3
н43	634512,01	1357756,48
н44	634508,76	1358183,57
н45	634523,07	1358333,41
н46	634524,87	1358646,43
н47	634561,61	1358706,34
н48	634630,43	1358888,55
н49	634636,31	1358949,02
н50	634656,87	1358993,85
н51	634777,06	1358992,43
н52	635071,53	1359000,08
н53	635689,3	1359036,52
н54	635689,34	1359040,54
н55	635071,17	1359004,08
н56	634777	1358996,43
н57	634654,31	1358997,89
н58	634632,39	1358950,08
н59	634626,51	1358889,47
н60	634557,99	1358708,08
н61	634520,87	1358647,57
н62	634519,07	1358333,59
н63	634504,76	1358183,73
н64	634507,99	1357757,92
н43	634512,01	1357756,48
Условный номер земельного участка:	:ЗУ1	
Площадь земельного участка:	27837 кв.м.	
Обозначение характерных точек границ	Координаты, м	
	Х	У
1	2	3
н1	642433,99	1360642,21
н2	643139,71	1360943,95
н3	643357,15	1360987,9
н4	643385,66	1360973,72
н5	643387,44	1360977,3
н6	643357,69	1360992,1
н7	643138,49	1360947,79
н8	642433,51	1360646,35
н9	642064,23	1360484,68
н10	641586,27	1360370,59
н11	641345,59	1360328,31
н12	640980,28	1360278,09
13	640861,7	1360257,33
н14	640720,07	1360202,38
н15	640632,67	1360174,9

н16	640592,78	1360149,06
н17	640516,06	1360093,87
н18	640251,79	1359928,58
н19	640049,45	1359803,7
н20	639819	1359676,81
н21	639650,38	1359656,7
н22	639139,59	1359558,82
н23	638011,13	1359343,55
н24	637719,74	1359194,82
н25	636771,17	1359269,46
н26	636771,87	1359265,4
н27	637720,56	1359190,76
н28	638012,47	1359339,75
н29	639144,83	1359555,76
н30	639650,78	1359652,7
н31	639820,2	1359672,91
н32	640051,53	1359800,3
н33	640255,39	1359926,1
н34	640518,16	1360090,45
н35	640594,9	1360145,66
н36	640634,39	1360171,24
н37	640721,17	1360198,54
н38	640862,74	1360253,45
н39	640980,94	1360274,15
н40	641346,35	1360324,37
н41	641587,17	1360366,69
н42	642065,43	1360480,84
н1	642433,99	1360642,21

Схема размещения земельного участка на кадастровом плане территории

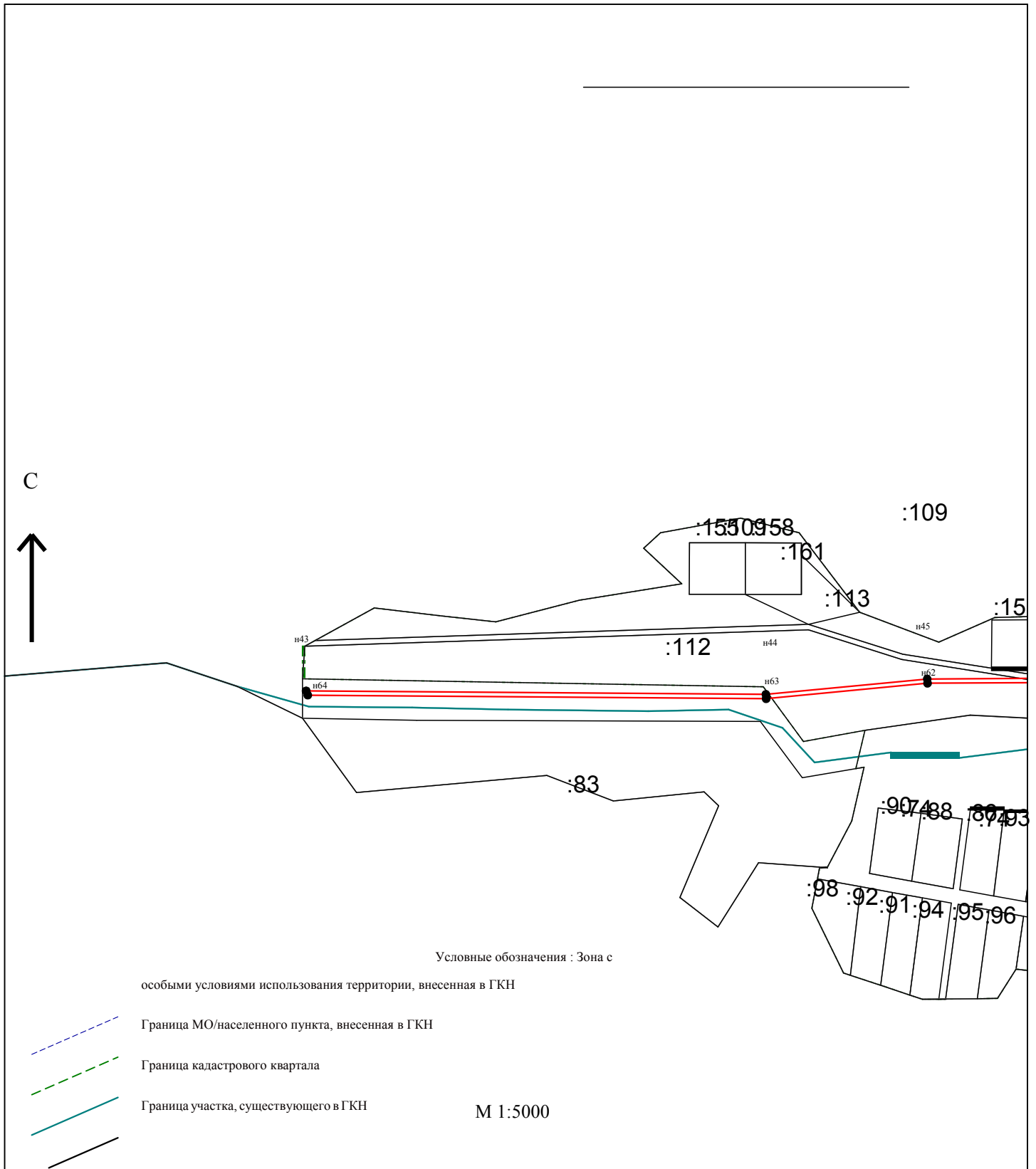


Схема размещения земельного участка на кадастровом плане территории

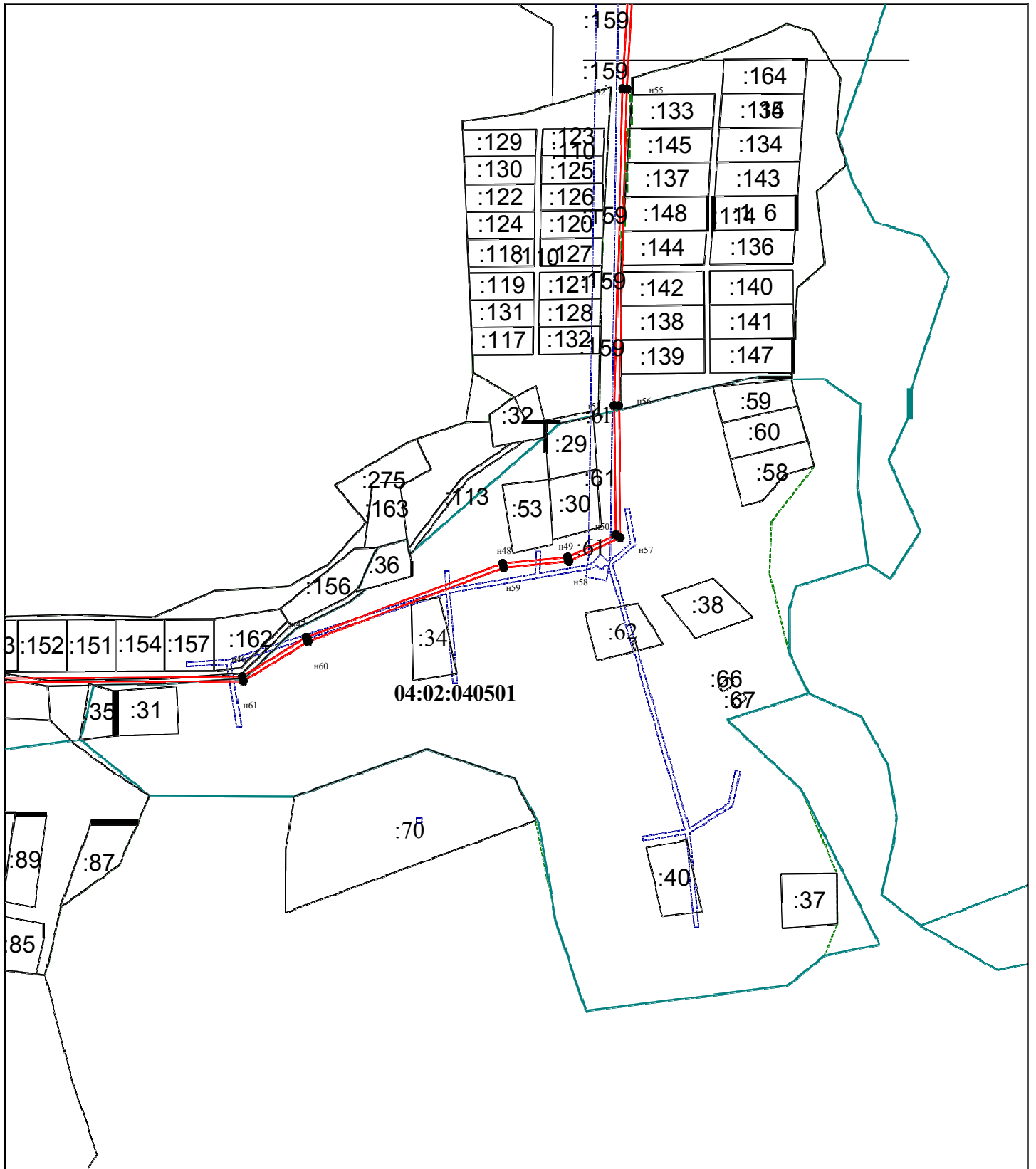


Схема размещения земельного участка на кадастровом плане территории

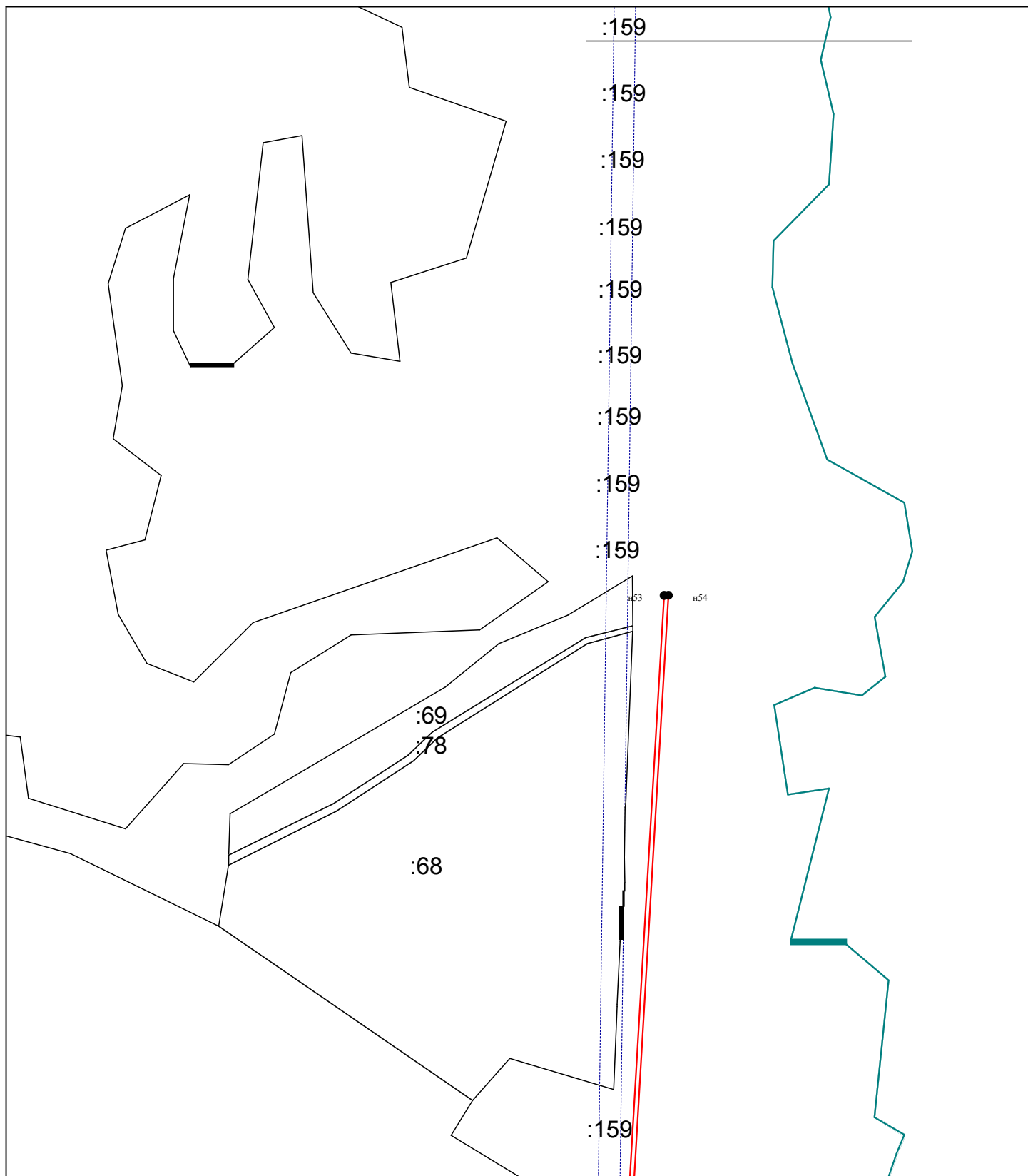


Схема размещения земельного участка на кадастровом плане территории

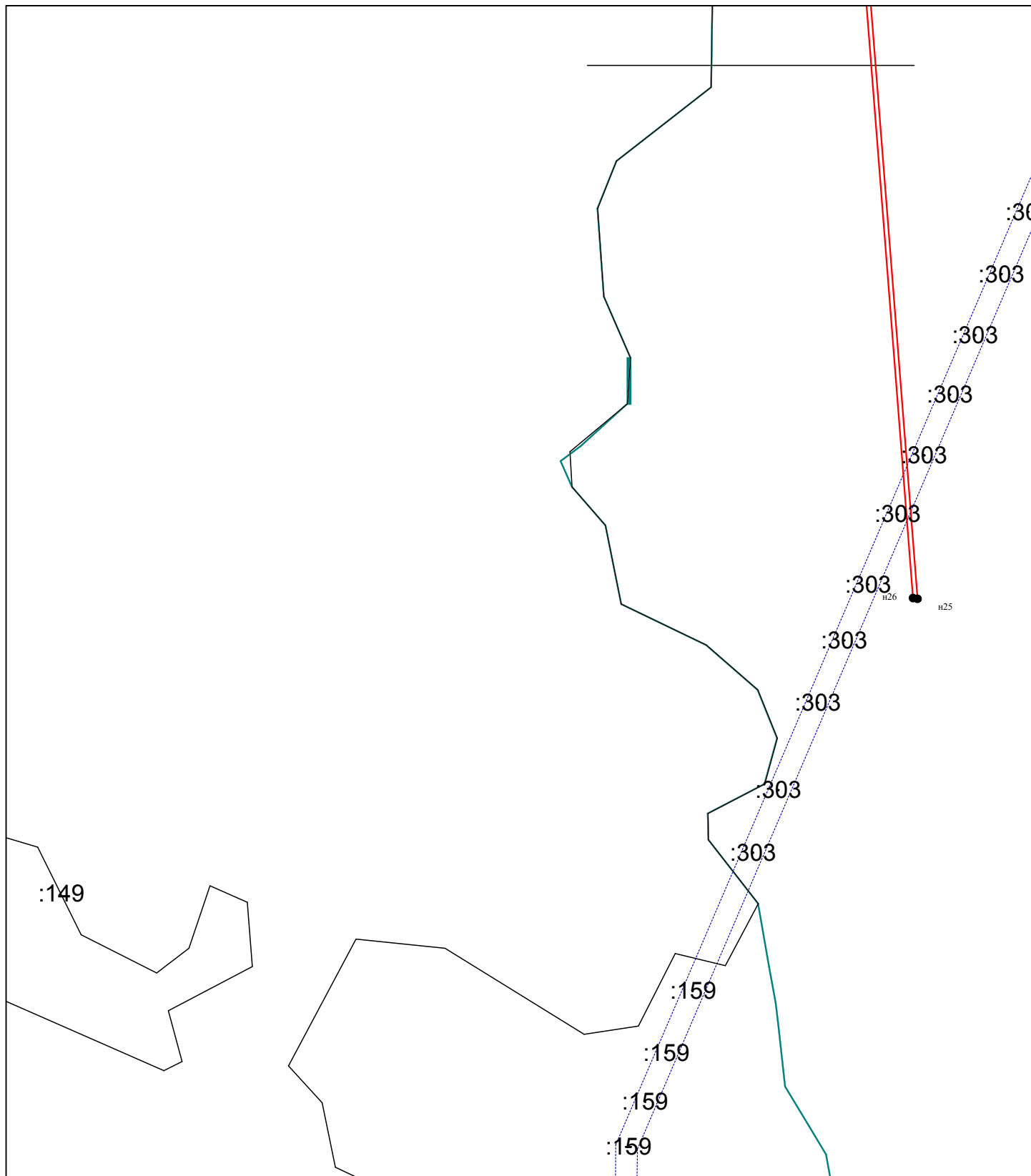


Схема размещения земельного участка на кадастровом плане территории

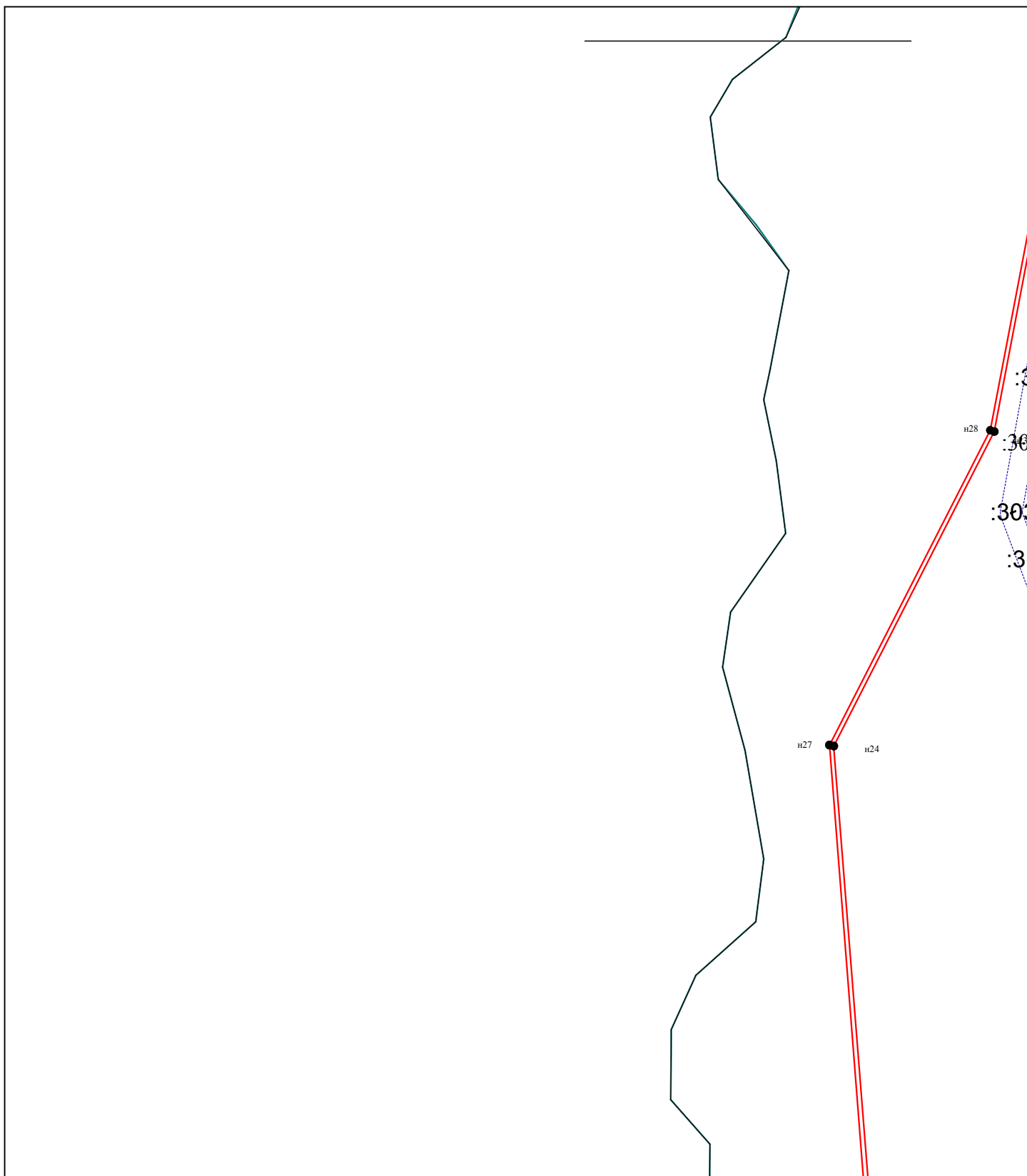


Схема размещения земельного участка на кадастровом плане территории

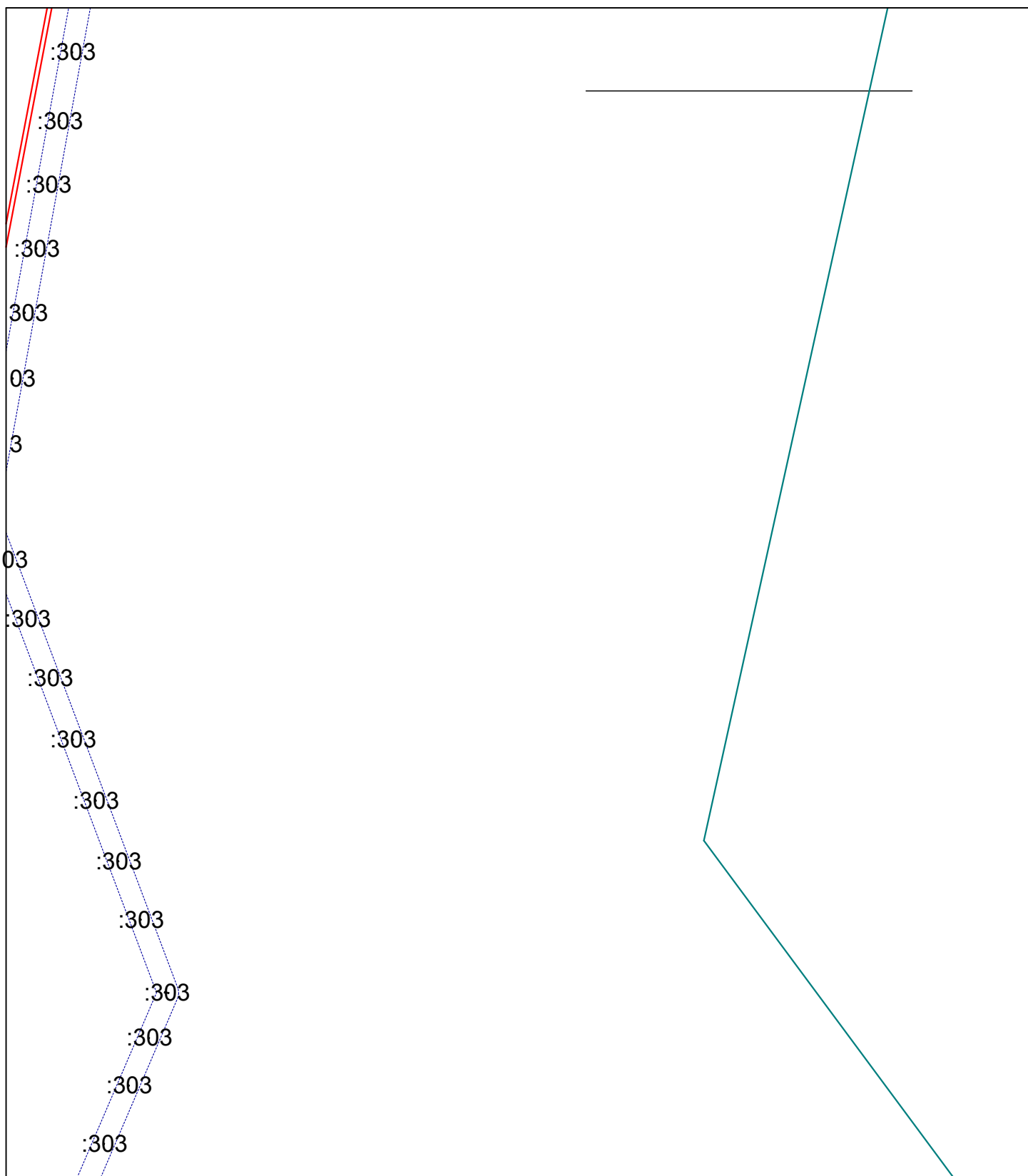


Схема размещения земельного участка на кадастровом плане территории

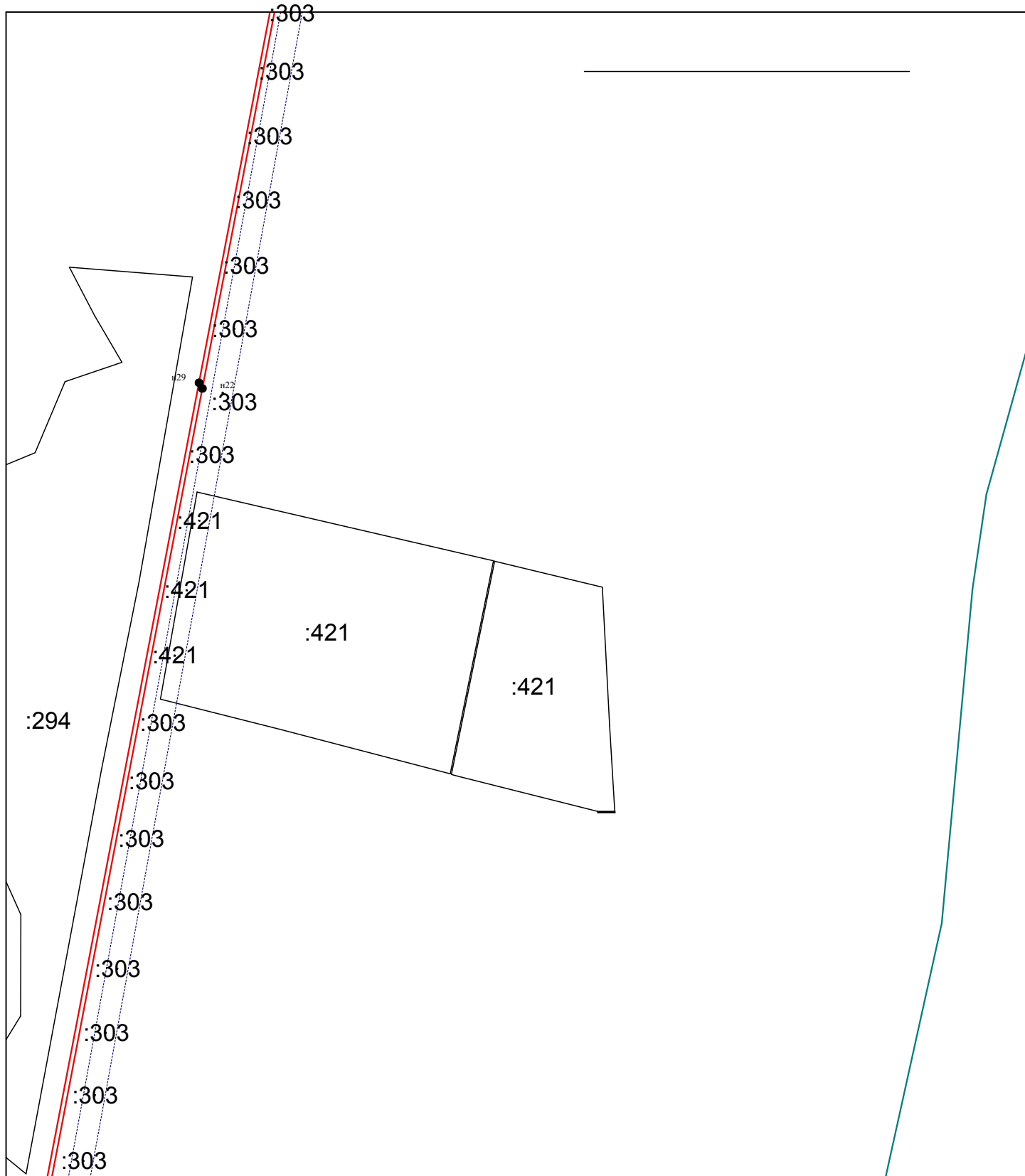


Схема размещения земельного участка на кадастровом плане территории

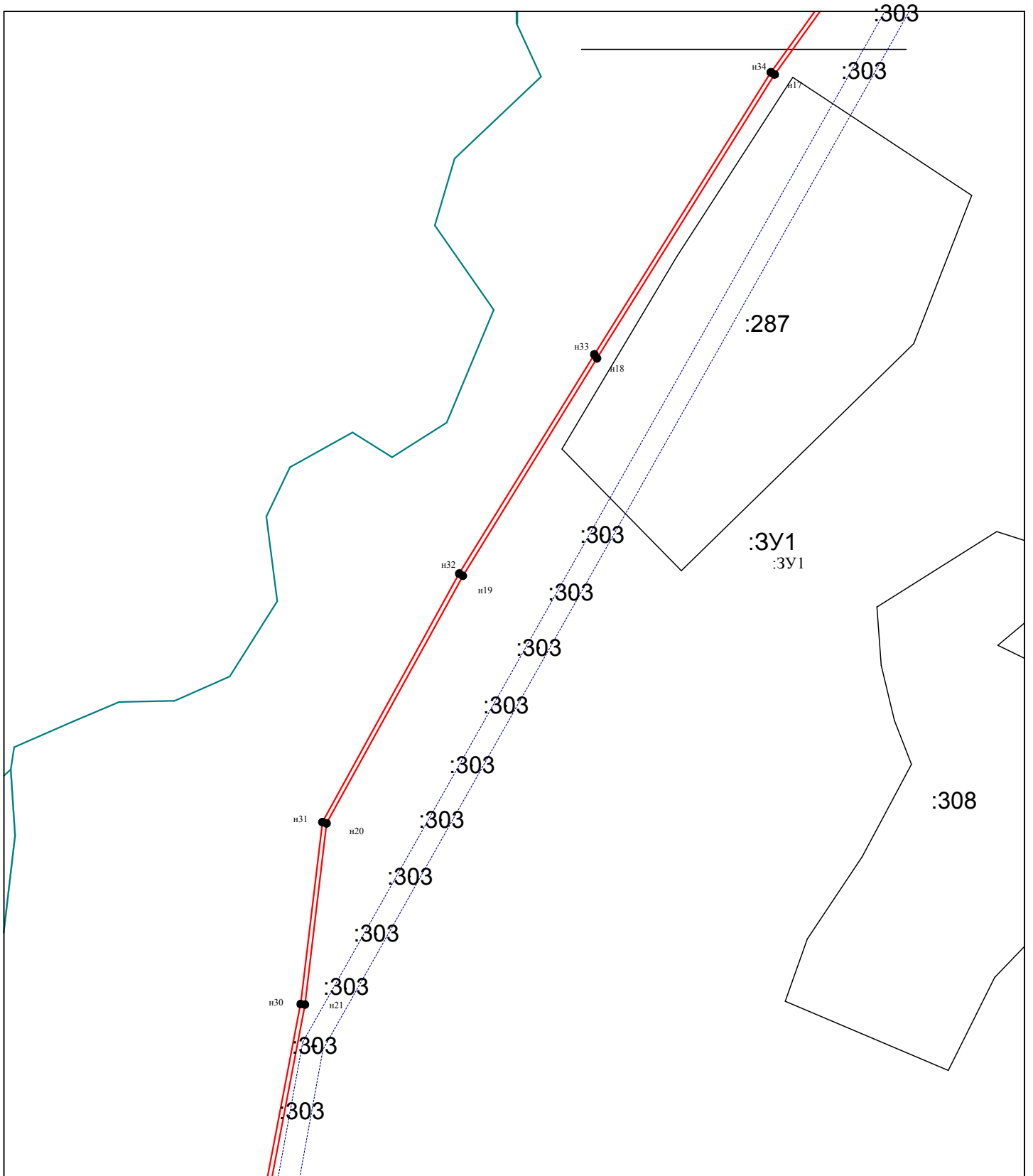


Схема размещения земельного участка на кадастровом плане территории



Схема размещения земельного участка на кадастровом плане территории

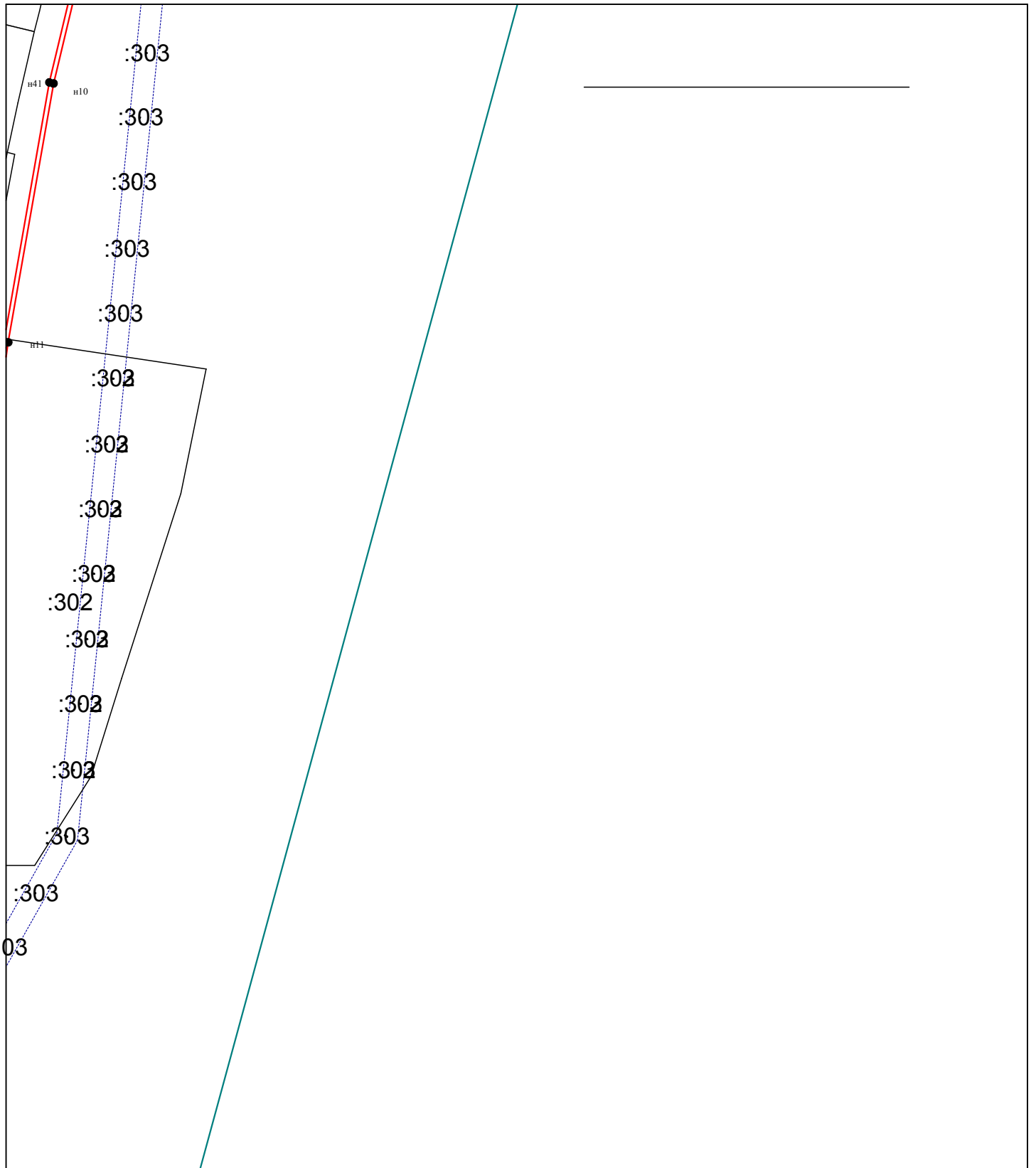


Схема размещения земельного участка на кадастровом плане территории

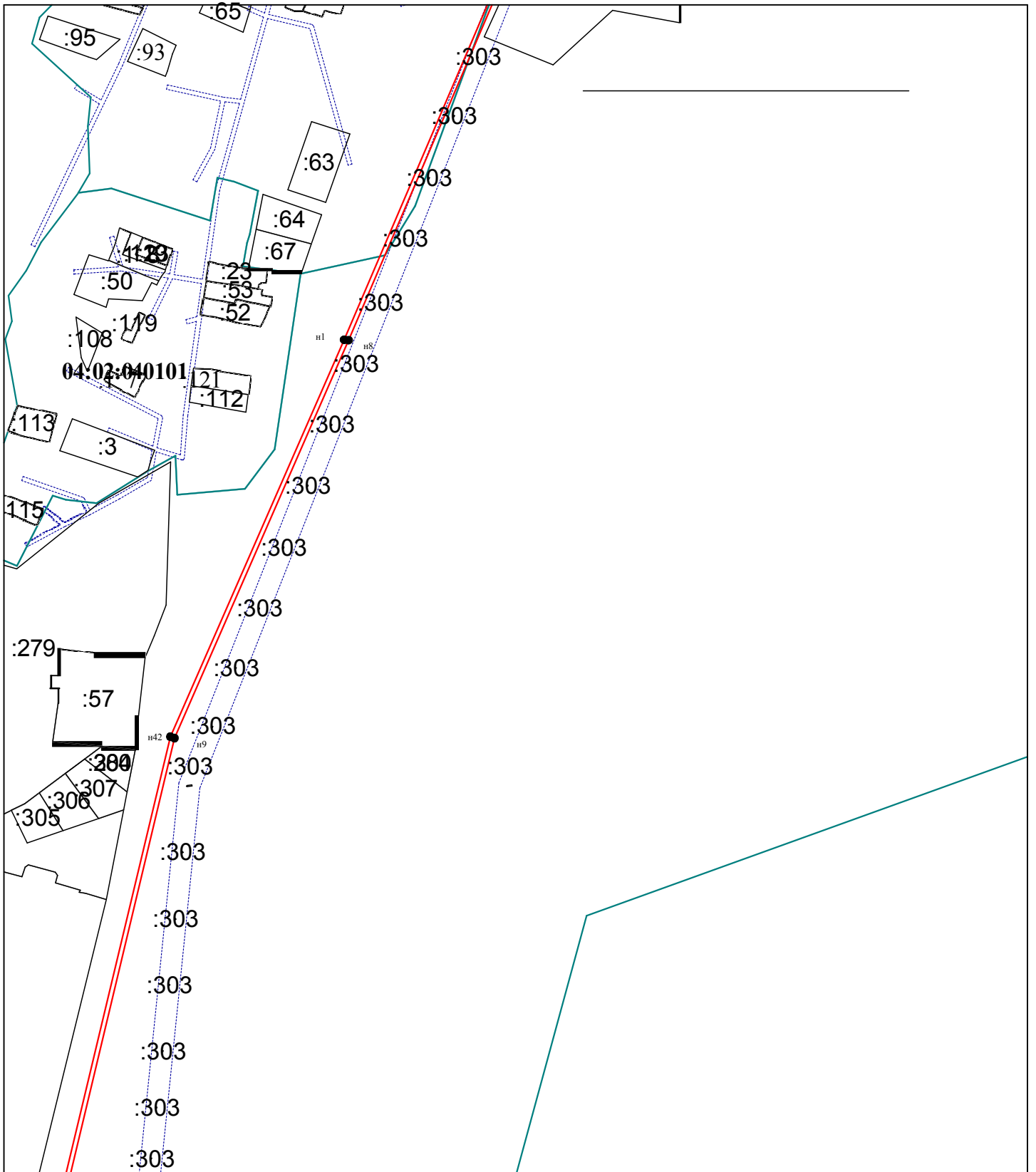


Схема размещения земельного участка на кадастровом плане территории

